

# ИЗОЛИРУЮЩИЕ ТРАВЕРСЫ ВЫСОКОЙ ЗАВОДСКОЙ ГОТОВНОСТИ ДЛЯ ВЛЗ 6-10 кВ



# ИЗОЛИРУЮЩИЕ ТРАВЕРСЫ ВЫСОКОЙ ЗАВОДСКОЙ ГОТОВНОСТИ ДЛЯ ВЛЗ 6-10 кВ



# ИЗОЛИРУЮЩИЕ ТРАВЕРСЫ ВЫСОКОЙ ЗАВОДСКОЙ ГОТОВНОСТИ ДЛЯ ВЛЗ 6-10 кВ





**ПРЕИМУЩЕСТВА УЗЛОВ  
КРЕПЛЕНИЯ И ИЗОЛЯЦИИ  
ПРОВОДОВ ОПОР  
ВЛЗ 6-10 кВ, ВЫПОЛНЕННЫХ  
С ПРИМЕНЕНИЕМ  
ИЗОЛИРУЮЩИХ ТРАВЕРС  
ТИПА ТВИ**

**Преимущества применения изолирующих траверс при строительстве ВЛЗ 6-10 кВ:**

- «непробиваемость» изоляторов в составе ТВИ при всех видах электрических воздействий;
- высокая механическая прочность узла крепления и изоляции проводов на опоре за счет исключения из его конструкции наиболее слабых элементов: штырей и колпачков;
- компактность изделия, удобство транспортировки;
- снижение трудоемкости монтажа.

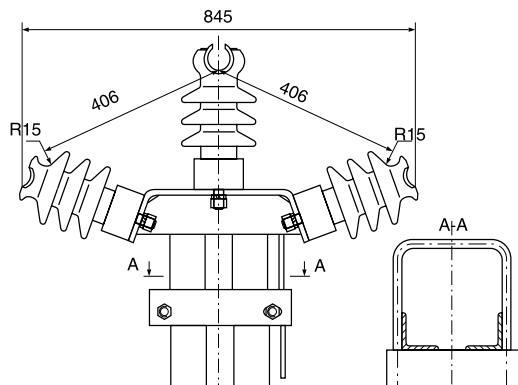
**С применением изолирующих траверс типа ТВИ разработан типовой проект ВЛЗ 6-10 кВ повышенной надежности. Шифр 1.10.МИ.08.** Типовой проект доступен для просмотра и копирования на сайте компании в разделе «Типовые проектные решения». Кроме того, по заказам предприятий он высылается по почте бесплатно.



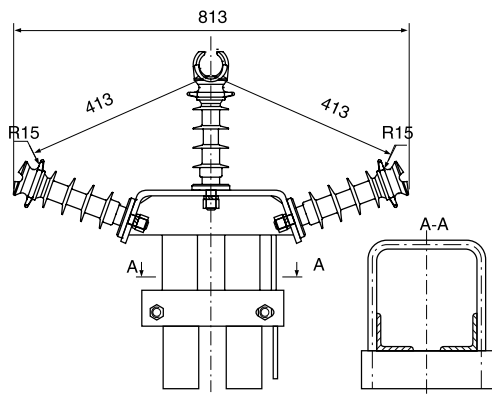
**ТРАВЕРСЫ ВЕЕРНЫЕ  
ИЗОЛИРУЮЩИЕ  
ТРЕХФАЗНЫЕ ТИПА ТВИ®  
НА НАПРЯЖЕНИЕ 6-10 кВ**



ТВИ® С ИЗОЛЯТОРАМИ ТИПА ОЛФ -10



ТВИ® С ИЗОЛЯТОРАМИ ТИПА ОЛСК 12,5-10



**НАЗНАЧЕНИЕ:**

Предназначены для крепления и изоляции защищенных изоляцией проводов типа СИП-3 на промежуточных опорах ВЛ электропередачи переменного тока напряжением 6-10 кВ частотой до 100 Гц при температуре окружающего воздуха от - 60 до + 50 °С.

Представляют из себя изоляционную конструкцию высокой заводской готовности. В состав изделия входит хомут крепления и необходимый крепёж. Кроме того, конструкция ТВИ позволяет осуществлять раскатку проводов СИП-3 непосредственно по центральному изолятору, в том числе проводов крайних фаз с последующей перекладкой и закреплением на крайних изоляторах, без применения раскаточных роликов. Это сокращает время монтажа и уменьшает его стоимость. Изготавливаются по ТУ 3494-007-82442590-2008.

**ВАРИАНТЫ ИЗГОТОВЛЕНИЯ:**

ТВИ12.5/10-П01-2УХЛ1  
ТВИ12.5/10-П01-4УХЛ1  
ТВИ12.5/10-Ф01 2УХЛ1  
ТВИ12.5/10-П02-2УХЛ1  
ТВИ12.5/10-П02-4УХЛ1  
ТВИ12.5/10-Ф02-2УХЛ1  
ТВИ12.5/10-П03-2УХЛ1  
ТВИ12.5/10-П03-4УХЛ1  
ТВИ12.5/10-Ф03-2УХЛ1

**РАСШИФРОВКА:**

Т - траверса;  
В - веерного типа;  
И - изолирующая;  
12,5 - значение нормативной механической разрушающей силы изоляторов на изгиб, кН;  
10 - класс напряжения, кВ;  
П - полимерные изоляторы типа ОЛСК;  
Ф - фарфоровые изоляторы типа ОЛФ;  
1 - индекс исполнения оголовка траверсы для стоек СВ 105;  
2 - индекс исполнения оголовка траверсы для стоек СВ 110;  
3 - индекс исполнения оголовка траверсы для стоек СВ 112;  
Последняя цифра - максимально допустимая степень загрязнения (СЗ) по ГОСТ 9920 (ПУЭ-7);  
УХЛ 1 - климатическое исполнение и категория размещения по ГОСТ 15150-69.

Дополнительно по согласованию с заказчиком возможно изготовление ТВИ для стальных многогранных опор (рис. 1,2) или деревянных опор (рис. 3).

**ТРАВЕРСЫ ВЕЕРНЫЕ  
 ИЗОЛИРУЮЩИЕ  
 ТРЕХФАЗНЫЕ ТИПА ТВИ®  
 НА НАПРЯЖЕНИЕ 6-10 кВ**

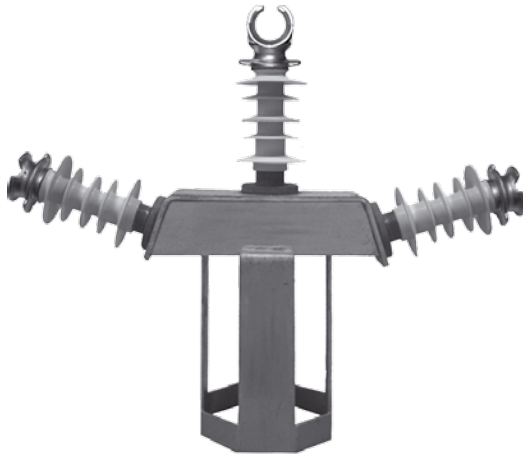


РИС. 1



РИС. 2

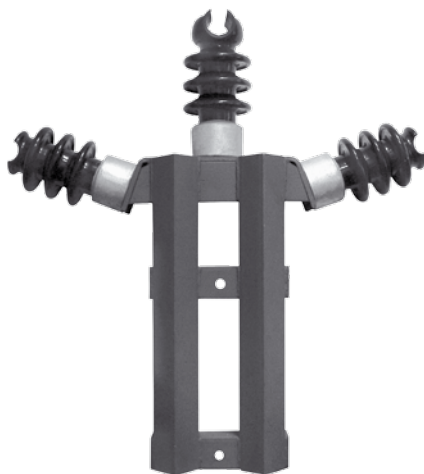


РИС. 3



**ПРЕИМУЩЕСТВА УЗЛОВ  
КРЕПЛЕНИЯ И ИЗОЛЯЦИИ  
ПРОВОДОВ ОПОР  
ВЛЗ 6-10 кВ, ВЫПОЛНЕННЫХ  
С ПРИМЕНЕНИЕМ  
ИЗОЛИРУЮЩИХ ТРАВЕРС  
ТИПА ТВИ**

**Преимущества применения изолирующих траверс при строительстве ВЛЗ 6-10 кВ:**

- «непробиваемость» изоляторов в составе ТВИ при всех видах электрических воздействий;
- высокая механическая прочность узла крепления и изоляции проводов на опоре за счет исключения из его конструкции наиболее слабых элементов: штырей и колпачков;
- компактность изделия, удобство транспортировки;
- снижение трудоемкости монтажа.

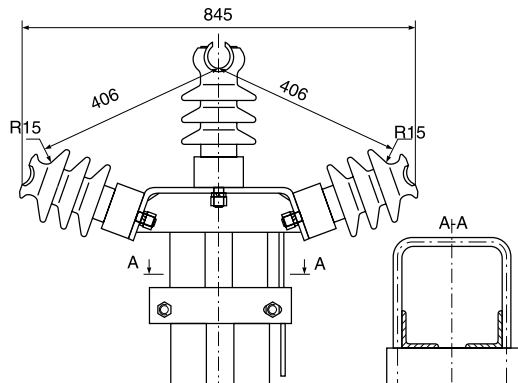
**С применением изолирующих траверс типа ТВИ разработан типовой проект ВЛЗ 6-10 кВ повышенной надежности. Шифр 1.10.МИ.08.** Типовой проект доступен для просмотра и копирования на сайте компании в разделе «Типовые проектные решения». Кроме того, по заказам предприятий он высылается по почте бесплатно.



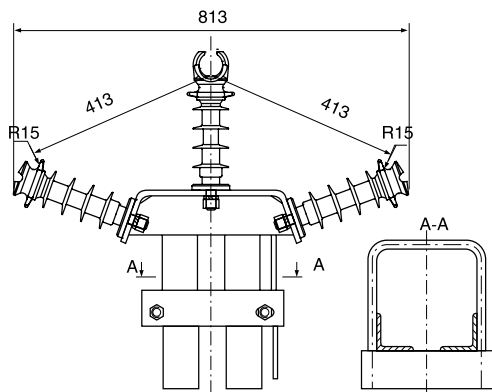
**ТРАВЕРСЫ ВЕЕРНЫЕ  
ИЗОЛИРУЮЩИЕ  
ТРЕХФАЗНЫЕ ТИПА ТВИ®  
НА НАПРЯЖЕНИЕ 6-10 кВ**



ТВИ® С ИЗОЛЯТОРАМИ ТИПА ОЛФ -10



ТВИ® С ИЗОЛЯТОРАМИ ТИПА ОЛСК 12,5-10



**НАЗНАЧЕНИЕ:**

Предназначены для крепления и изоляции защищенных изоляцией проводов типа СИП-3 на промежуточных опорах ВЛ электропередачи переменного тока напряжением 6-10 кВ частотой до 100 Гц при температуре окружающего воздуха от - 60 до + 50 °С.

Представляют из себя изоляционную конструкцию высокой заводской готовности. В состав изделия входит хомут крепления и необходимый крепёж. Кроме того, конструкция ТВИ позволяет осуществлять раскатку проводов СИП-3 непосредственно по центральному изолятору, в том числе проводов крайних фаз с последующей перекладкой и закреплением на крайних изоляторах, без применения раскаточных роликов. Это сокращает время монтажа и уменьшает его стоимость. Изготавливаются по ТУ 3494-007-82442590-2008.

**ВАРИАНТЫ ИЗГОТОВЛЕНИЯ:**

ТВИ12.5/10-П01-2УХЛ1  
ТВИ12.5/10-П01-4УХЛ1  
ТВИ12.5/10-Ф01 2УХЛ1  
ТВИ12.5/10-П02-2УХЛ1  
ТВИ12.5/10-П02-4УХЛ1  
ТВИ12.5/10-Ф02-2УХЛ1  
ТВИ12.5/10-П03-2УХЛ1  
ТВИ12.5/10-П03-4УХЛ1  
ТВИ12.5/10-Ф03-2УХЛ1

**РАСШИФРОВКА:**

Т - траверса;  
В - веерного типа;  
И - изолирующая;  
12,5 - значение нормативной механической разрушающей силы изоляторов на изгиб, кН;  
10 - класс напряжения, кВ;  
П - полимерные изоляторы типа ОЛСК;  
Ф - фарфоровые изоляторы типа ОЛФ;  
1 - индекс исполнения оголовка траверсы для стоек СВ 105;  
2 - индекс исполнения оголовка траверсы для стоек СВ 110;  
3 - индекс исполнения оголовка траверсы для стоек СВ 112;  
Последняя цифра - максимально допустимая степень загрязнения (СЗ) по ГОСТ 9920 (ПУЭ-7);  
УХЛ 1 - климатическое исполнение и категория размещения по ГОСТ 15150-69.

Дополнительно по согласованию с заказчиком возможно изготовление ТВИ для стальных многогранных опор (рис. 1,2) или деревянных опор (рис. 3).

**ТРАВЕРСЫ ВЕЕРНЫЕ  
 ИЗОЛИРУЮЩИЕ  
 ТРЕХФАЗНЫЕ ТИПА ТВИ®  
 НА НАПРЯЖЕНИЕ 6-10 кВ**



РИС. 1



РИС. 2



РИС. 3



**ПРЕИМУЩЕСТВА УЗЛОВ  
КРЕПЛЕНИЯ И ИЗОЛЯЦИИ  
ПРОВОДОВ ОПОР  
ВЛЗ 6-10 кВ, ВЫПОЛНЕННЫХ  
С ПРИМЕНЕНИЕМ  
ИЗОЛИРУЮЩИХ ТРАВЕРС  
ТИПА ТВИ**

**Преимущества применения изолирующих траверс при строительстве ВЛЗ 6-10 кВ:**

- «непробиваемость» изоляторов в составе ТВИ при всех видах электрических воздействий;
- высокая механическая прочность узла крепления и изоляции проводов на опоре за счет исключения из его конструкции наиболее слабых элементов: штырей и колпачков;
- компактность изделия, удобство транспортировки;
- снижение трудоемкости монтажа.

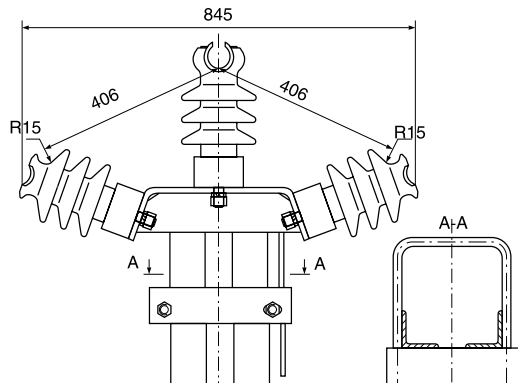
**С применением изолирующих траверс типа ТВИ разработан типовой проект ВЛЗ 6-10 кВ повышенной надежности. Шифр 1.10.МИ.08.** Типовой проект доступен для просмотра и копирования на сайте компании в разделе «Типовые проектные решения». Кроме того, по заказам предприятий он высылается по почте бесплатно.



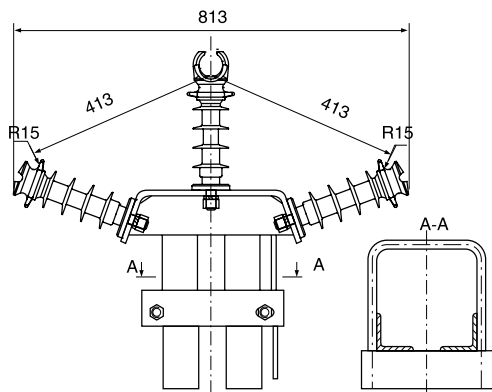
**ТРАВЕРСЫ ВЕЕРНЫЕ  
ИЗОЛИРУЮЩИЕ  
ТРЕХФАЗНЫЕ ТИПА ТВИ®  
НА НАПРЯЖЕНИЕ 6-10 кВ**



ТВИ® С ИЗОЛЯТОРАМИ ТИПА ОЛФ -10



ТВИ® С ИЗОЛЯТОРАМИ ТИПА ОЛСК 12,5-10



**НАЗНАЧЕНИЕ:**

Предназначены для крепления и изоляции защищенных изоляцией проводов типа СИП-3 на промежуточных опорах ВЛ электропередачи переменного тока напряжением 6-10 кВ частотой до 100 Гц при температуре окружающего воздуха от - 60 до + 50 °С.

Представляют из себя изоляционную конструкцию высокой заводской готовности. В состав изделия входит хомут крепления и необходимый крепёж. Кроме того, конструкция ТВИ позволяет осуществлять раскатку проводов СИП-3 непосредственно по центральному изолятору, в том числе проводов крайних фаз с последующей перекладкой и закреплением на крайних изоляторах, без применения раскаточных роликов. Это сокращает время монтажа и уменьшает его стоимость. Изготавливаются по ТУ 3494-007-82442590-2008.

**ВАРИАНТЫ ИЗГОТОВЛЕНИЯ:**

ТВИ12.5/10-П01-2УХЛ1  
ТВИ12.5/10-П01-4УХЛ1  
ТВИ12.5/10-Ф01 2УХЛ1  
ТВИ12.5/10-П02-2УХЛ1  
ТВИ12.5/10-П02-4УХЛ1  
ТВИ12.5/10-Ф02-2УХЛ1  
ТВИ12.5/10-П03-2УХЛ1  
ТВИ12.5/10-П03-4УХЛ1  
ТВИ12.5/10-Ф03-2УХЛ1

**РАСШИФРОВКА:**

Т - траверса;  
В - веерного типа;  
И - изолирующая;  
12,5 - значение нормативной механической разрушающей силы изоляторов на изгиб, кН;  
10 - класс напряжения, кВ;  
П - полимерные изоляторы типа ОЛСК;  
Ф - фарфоровые изоляторы типа ОЛФ;  
1 - индекс исполнения оголовка траверсы для стоек СВ 105;  
2 - индекс исполнения оголовка траверсы для стоек СВ 110;  
3 - индекс исполнения оголовка траверсы для стоек СВ 112;  
Последняя цифра - максимально допустимая степень загрязнения (СЗ) по ГОСТ 9920 (ПУЭ-7);  
УХЛ 1 - климатическое исполнение и категория размещения по ГОСТ 15150-69.

Дополнительно по согласованию с заказчиком возможно изготовление ТВИ для стальных многогранных опор (рис. 1,2) или деревянных опор (рис. 3).

**ТРАВЕРСЫ ВЕЕРНЫЕ  
 ИЗОЛИРУЮЩИЕ  
 ТРЕХФАЗНЫЕ ТИПА ТВИ®  
 НА НАПРЯЖЕНИЕ 6-10 кВ**



РИС. 1



РИС. 2



РИС. 3



**ПРЕИМУЩЕСТВА УЗЛОВ  
КРЕПЛЕНИЯ И ИЗОЛЯЦИИ  
ПРОВОДОВ ОПОР  
ВЛЗ 6-10 кВ, ВЫПОЛНЕННЫХ  
С ПРИМЕНЕНИЕМ  
ИЗОЛИРУЮЩИХ ТРАВЕРС  
ТИПА ТВИ**

**Преимущества применения изолирующих траверс при строительстве ВЛЗ 6-10 кВ:**

- «непробиваемость» изоляторов в составе ТВИ при всех видах электрических воздействий;
- высокая механическая прочность узла крепления и изоляции проводов на опоре за счет исключения из его конструкции наиболее слабых элементов: штырей и колпачков;
- компактность изделия, удобство транспортировки;
- снижение трудоемкости монтажа.

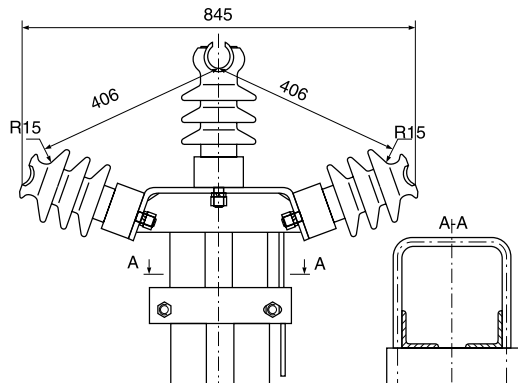
**С применением изолирующих траверс типа ТВИ разработан типовой проект ВЛЗ 6-10 кВ повышенной надежности. Шифр 1.10.МИ.08.** Типовой проект доступен для просмотра и копирования на сайте компании в разделе «Типовые проектные решения». Кроме того, по заказам предприятий он высылается по почте бесплатно.



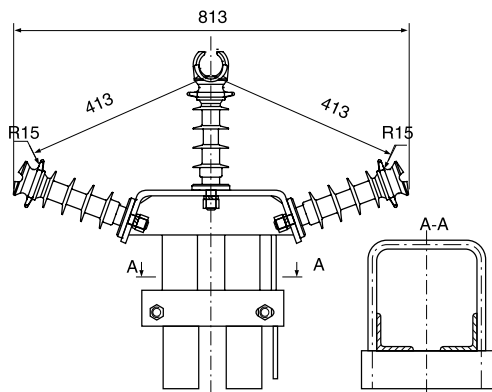
**ТРАВЕРСЫ ВЕЕРНЫЕ  
ИЗОЛИРУЮЩИЕ  
ТРЕХФАЗНЫЕ ТИПА ТВИ®  
НА НАПРЯЖЕНИЕ 6-10 кВ**



ТВИ® С ИЗОЛЯТОРАМИ ТИПА ОЛФ -10



ТВИ® С ИЗОЛЯТОРАМИ ТИПА ОЛСК 12,5-10



**НАЗНАЧЕНИЕ:**

Предназначены для крепления и изоляции защищенных изоляцией проводов типа СИП-3 на промежуточных опорах ВЛ электропередачи переменного тока напряжением 6-10 кВ частотой до 100 Гц при температуре окружающего воздуха от - 60 до + 50 °С.

Представляют из себя изоляционную конструкцию высокой заводской готовности. В состав изделия входит хомут крепления и необходимый крепёж. Кроме того, конструкция ТВИ позволяет осуществлять раскатку проводов СИП-3 непосредственно по центральному изолятору, в том числе проводов крайних фаз с последующей перекладкой и закреплением на крайних изоляторах, без применения раскаточных роликов. Это сокращает время монтажа и уменьшает его стоимость. Изготавливаются по ТУ 3494-007-82442590-2008.

**ВАРИАНТЫ ИЗГОТОВЛЕНИЯ:**

ТВИ12.5/10-П01-2УХЛ1  
ТВИ12.5/10-П01-4УХЛ1  
ТВИ12.5/10-Ф01 2УХЛ1  
ТВИ12.5/10-П02-2УХЛ1  
ТВИ12.5/10-П02-4УХЛ1  
ТВИ12.5/10-Ф02-2УХЛ1  
ТВИ12.5/10-П03-2УХЛ1  
ТВИ12.5/10-П03-4УХЛ1  
ТВИ12.5/10-Ф03-2УХЛ1

**РАСШИФРОВКА:**

Т - траверса;  
В - веерного типа;  
И - изолирующая;  
12,5 - значение нормативной механической разрушающей силы изоляторов на изгиб, кН;  
10 - класс напряжения, кВ;  
П - полимерные изоляторы типа ОЛСК;  
Ф - фарфоровые изоляторы типа ОЛФ;  
1 - индекс исполнения оголовка траверсы для стоек СВ 105;  
2 - индекс исполнения оголовка траверсы для стоек СВ 110;  
3 - индекс исполнения оголовка траверсы для стоек СВ 112;  
Последняя цифра - максимально допустимая степень загрязнения (СЗ) по ГОСТ 9920 (ПУЭ-7);  
УХЛ 1 - климатическое исполнение и категория размещения по ГОСТ 15150-69.

Дополнительно по согласованию с заказчиком возможно изготовление ТВИ для стальных многогранных опор (рис. 1,2) или деревянных опор (рис. 3).

**ТРАВЕРСЫ ВЕЕРНЫЕ  
 ИЗОЛИРУЮЩИЕ  
 ТРЕХФАЗНЫЕ ТИПА ТВИ®  
 НА НАПРЯЖЕНИЕ 6-10 кВ**



РИС. 1



РИС. 2



РИС. 3